

# D E L R O C O A L A R O C A

La música te ayuda en tu entrenamiento



La música molesta a la fauna y a otros escaladores. Deja la tecnología en casa



Escalar desde los descuelgues del rocódromo es lo normal



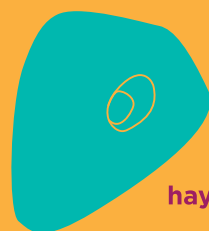
Utiliza tus propias cintas exprés y mosquetones de seguridad



Los monitores velan por tu seguridad



Comprueba el material y el nudo de tu compañero y viceversa



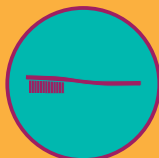
En el rocódromo hay baños y papeleras



Llévate todos tus desperdicios y papel higiénico. Entierra tus cacas



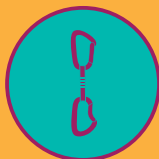
Los monitores borran tus clecas y cepillan el magnesio



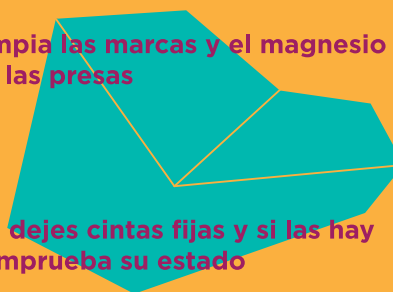
Limpia las marcas y el magnesio de las presas



Dejar las cintas fijas permanentemente es lo normal



No dejes cintas fijas y si las hay comprueba su estado



En el rocódromo tienes taquillas



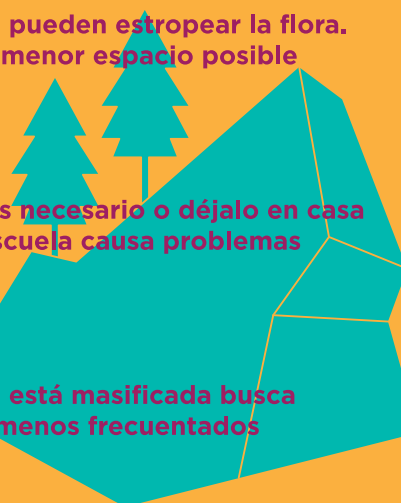
Tus cosas pueden estropear la flora. Ocupa el menor espacio posible



No se permiten perros



Átalo si es necesario o déjalo en casa si en la escuela causa problemas



En el rocódromo escalar en grandes grupos mola



Si la zona está masificada busca sectores menos frecuentados

**Comportamientos responsables que protegen las zonas de escalada**